

# イベント食

## 平成28年4月

お花見の後は、お食事で桜の季節を味わっていただきました！ちょうど桜が満開の日でした❀

### さくらまつり

さくらまつり 2016 4/2(土)

いちじきヨーグルト

菜の花とひまわりの梅シロイかけ

さつま芋レモン煮

桜えびのかき揚げ

すまし汁

桜ほん

グリーンビレッジ朝霞台 栄養科



### ☆お誕生日食☆

2016 4/27(水)

## Happy Birthday

赤飯

すまし汁

鱈のしそおろしのせ

ポテトと菜の花の  
レモンバターかけ

トマトサラダ

キウイ(ぶどうムース)

グリーンビレッジ朝霞台 栄養科

### 《 嚥下調整食 》



ソフトI



ソフトII







# イベント食

# 平成28年5月



子どもの日は、「大人様ランチ」を召し上がって頂きました！

## 端午の節句

## ☆お誕生日食☆

端午の節句  
2016 5/5

献立

- オムライス
- スープ
- かにクリームコロッケ
- トマトとチーズのマリネ
- メロン

グリーンビレッジ朝霞台 栄養科



2015 5/31(火)  
Happy Birthday

献立

- 赤飯
- すまし汁
- 鮭の西京焼き
- さつまいものレモン煮
- パフリカとトマトのサラダ
- キウイいちごムース

グリーンビレッジ朝霞台 栄養科

## 《 嚥下調整食 》



ソフトI



ソフトII







# イベント食

# 平成28年6月



運動会の後は、美味しいランチタイム！ 天ぷらも大好評でした☆

## ★ 運動会 ★



## 《 嚥下調整食 》



ソフトI



ソフトII

## ☆ お誕生日食 ☆



あじさいゼリー







# イベント食

# 平成28年7月

七夕は、天の川をイメージした素麺をお出しました★

## ★七夕★

## 土用の丑の日

2016 7/7(木) 七夕

フルーツポンチ  
バンバンジー  
オクラときささみの  
南瓜のいとこ煮  
茶わん蒸し  
七夕素麺

グリーンビレッジ朝霞台 栄養科



★おやつ★  
七夕★水ようかん



### 《 嚥下調整食 》



ソフトI



ソフトII

### ※スイカ割り※



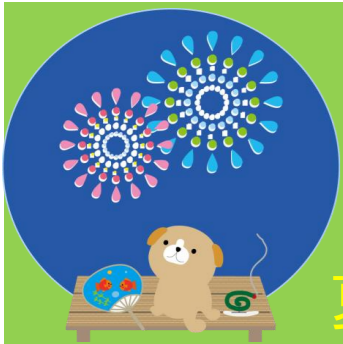
力作1 スイカゼリー



力作2 スイカフルーツポンチ







# イベント食

# 平成28年8月



夏本番！！みょうが、スイカ、ナス など…旬の野菜や果物を食べて、夏を乗り切りましょう！

## 季節のイベント食



### ☆お誕生日食☆

季節のイベント食  
2016 8/3(水)

みょうがしらすごはん  
すまし汁  
豚肉と茄子の味噌炒め  
やわらか胡麻豆腐  
すいか  
(すいかゼリー)

グリーンビレッジ朝霞台 栄養科



お誕生日おめでとう  
2016 8/30(火)

献立  
赤飯  
すまし汁  
赤魚の西京焼き  
炊き合わせ  
冷やし冬瓜の彩り  
野菜のせ  
メロン  
(メロンムース)

グリーンビレッジ朝霞台 栄養科

### 《 嚥下調整食 》



ソフトI



ソフトII







# イベント食

# 平成28年9月



敬老の日は、栗ごはん、天ぷらで長寿のお祝い★ お祭りメニューも大好評でした！

## 敬老の日



おやつ  
和菓子



《 嚥下調整食 》



### ☆緑の村祭り☆

たこ焼



← (ソフト食)

祭



チョコバナナ



↑ (ソフト食)

### ☆お誕生日食☆



ソフトI

ソフトII







# イベント食

# 平成28年10月



ハロウィーンは、かぼちゃメニューをお出ししました★ おやつプリンも「可愛い！」と好評でした♪

## ★ ハロウィーン ★

2016 10/18(火)  
HALLOWEEN MENU

バターロール  
パンプキンスープ  
ハロウィングラタン  
根菜サラダ  
フルーツポンチ  
(フルーツムース)  
TRICK or TREAT!

グリーンビレッジ朝霞台 ☆ 栄養科

おやつ  
かぼちゃプリン



## ☆ お誕生日食 ☆

2016 10/27(木)  
お誕生日おめでとう

マロンババロア  
ブロッコリーサラダ  
炊き合わせ  
さんまの塩焼き  
すまし汁  
赤飯  
献立

グリーンビレッジ朝霞台 栄養科

## 《 嚥下調整食 》



ソフトI



ソフトII







# イベント食

# 平成28年11月



年に1度のお寿司バイキング！！板前さんが握ってくれました



☆お誕生日食☆



ソフトⅠ (ネギトロ状)

ソフトⅡ (ゼリー状)



甘エビ たい サーモン たまご  
かんぱち まぐろ あなご

まぐろ あなご サーモン  
エビ たまご いなり





# イベント食 ✨ 平成28年12月



クリスマスシチューは大好評！！素敵なクリスマスになりました☆

## ★クリスマス★

## お誕生日食



2016 12/24  
**Merry Christmas**  
 MENU  
 クリスマスシチュー  
 ミネストローネ  
 グリルチキン  
 たまごポテトサラダ  
 グリーンビレッジ朝霞台 栄養科

**HAPPY BIRTHDAY**  
 2016 12/13(火)  
 赤飯  
 すまし汁  
 鮭の海苔パン粉焼き  
 ほうれん草とキノコの炒め物  
 山芋と胡瓜の和え物  
 りんごりんごゼリー  
 グリーンビレッジ朝霞台 栄養科

## 《 嚥下調整食 》

ソフトI

ソフトII

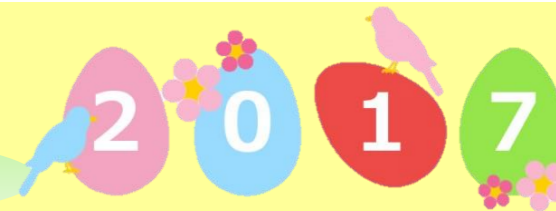






# イベント食

# 平成29年1月



明けましておめでとうございます。本年も利用者様の「笑顔のために」心を込めてお食事を作ります。



## お正月



2017 元旦  
謹賀新年

赤飯  
雑煮風  
金目鯛西京漬け  
炊き合わせ  
おせち盛り合わせ  
紅白なます

グリーンビレッジ朝霞台 栄養科



## お誕生日

Happy Birthday  
2017 1/26(thu)

みかん(みかんゼリ)  
春菊の白和え  
天ぷら  
すまし汁  
赤飯

献立

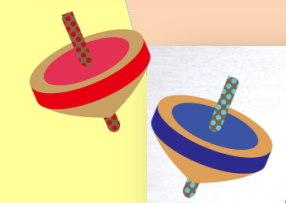
グリーンビレッジ朝霞台 栄養科



## 《 嚥下調整食 》

ソフトI

ソフトII





# イベント食

# 平成29年2月

お誕生日は体が温まるおでん！ バレンタインはハート形ご飯のシチューです♡

## お誕生日



## バレンタイン



### 《 嚥下調整食 》

ソフトI

ソフトII

ソフトII





# イベント食

# 平成29年3月

## ひなまつり



おやつ 桜餅

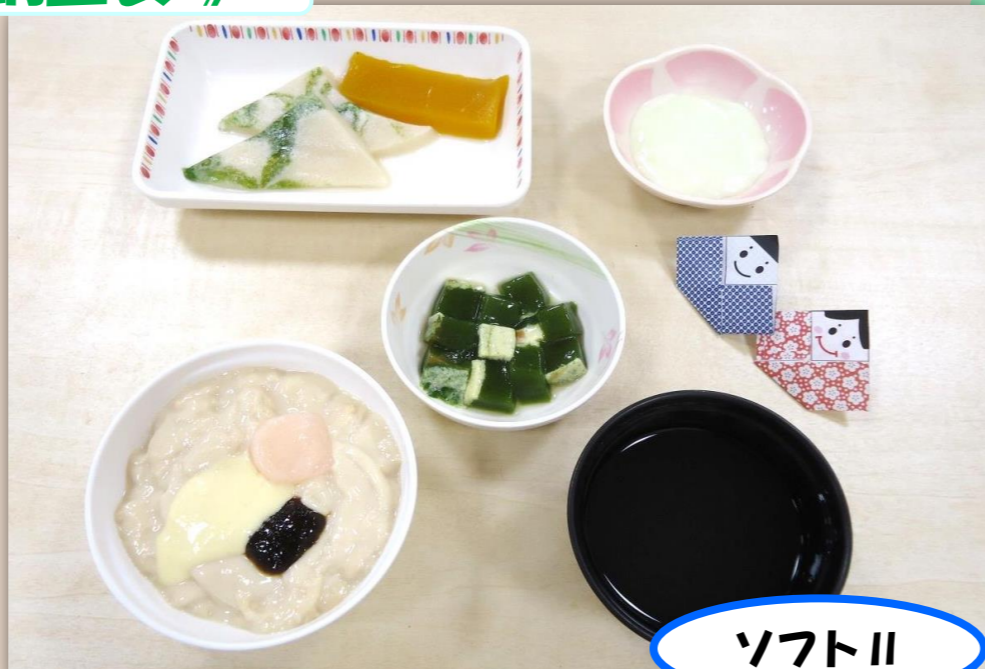


ソフト

### 《 嚥下調整食 》



ソフトI



ソフトII

## お誕生日食

HAPPY BIRTHDAY

2017 3/22 (水)

赤飯

すまし汁

揚げ鶏の和風あんかけ

焼き豆腐とふきの含め煮

菜の花菜種和え

杏仁豆腐

グリーンビレッジ朝霞台 栄養科

